

Inspiron 24

5000 Series

Quick Start Guide

Hurtig startguide

Hurtigstart

Guía de inicio rápido

Snabbstartguide

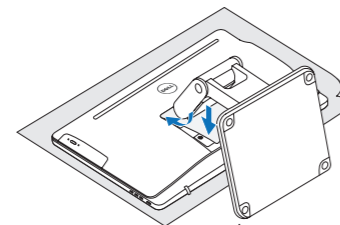
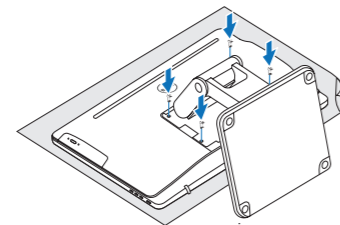
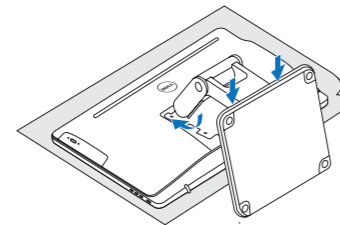


1 Set up the stand

Montering af fodten | Sett opp stativet
Montaje del soporte | Montera stativet

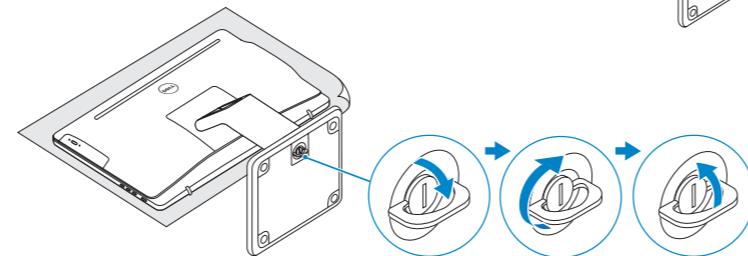
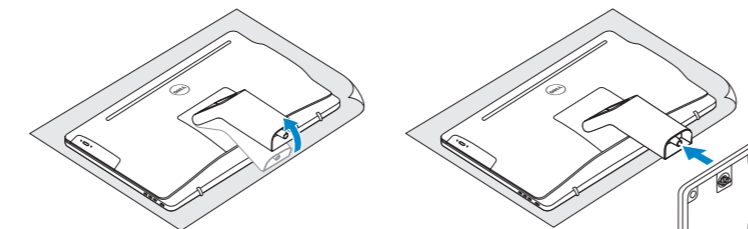
Articulating stand

Leddelt fod | Svingstativ
Articulación del soporte | Vridbart stativ



Pedestal stand

Piedestalfod | Pídistallstativ
Soporte en pedestal | Piedestalstativ



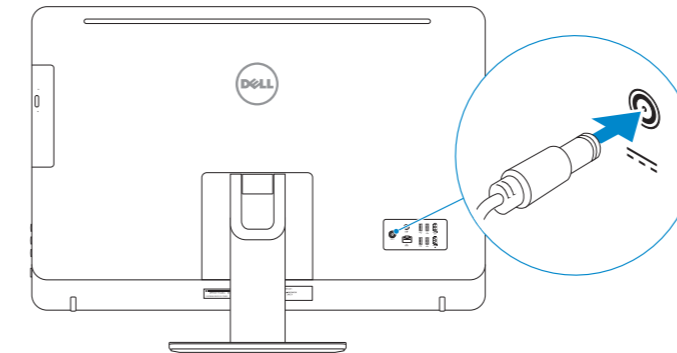
2 Set up the keyboard and mouse

Konfigurer tastatur og mus
Oppsett til tastatur og mus
Configure el teclado y el ratón
Ställ in tangentbordet och musen

See the documentation that shipped with the keyboard and mouse.
Se dokumentationen der fulgte med tastaturet og musen.
Se dokumentasjonen som fulgte med tastaturet og musa.
Consulte la documentación que se envía con el teclado y el ratón.
Läs i dokumentationen som medföljde tangentbordet och musen.

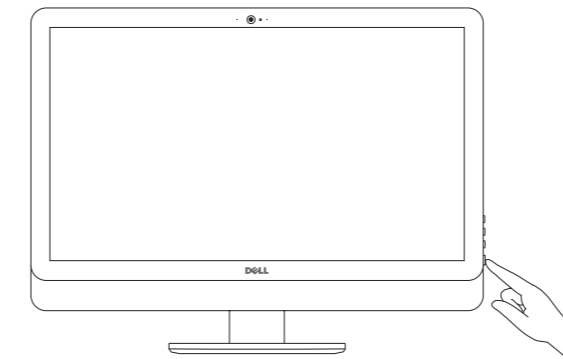
3 Connect the power adapter

Tilslut strømadapteren | Koble til strømadapteren
Conecte el adaptador de alimentación | Anslut nätadaptern



4 Press the power button

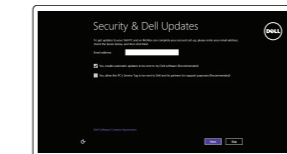
Tryk på tænd/sluk-knappen | Trykk på "på"-knappen
Pulse el botón de encendido | Tryck på strömbrytaren



5 Finish operating system setup

Afslut konfiguration af operativsystem
Fullfør oppsett av operativsystemet
Finalice la configuración del sistema operativo
Slutför inställningen av operativsystemet

Windows



Enable security and updates

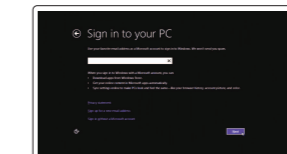
Aktivér sikkerhed og opdateringer
Aktiver sikkerhet og oppdateringer
Active la seguridad y las actualizaciones
Aktivera säkerhet och uppdateringar



Connect to your network

Opret forbindelse til netværket
Koble deg til nettverket ditt
Conéctese a una red
Anslut till ditt nätverk

- NOTE:** If you are connecting to a secured wireless network, enter the password for the wireless network access when prompted.
- BEMÆRK:** Hvis du tilslutter til et sikret trådløst netværk, indtast adgangskoden til det trådløse netværk når du bliver bedt om det.
- MERK:** Angi passordet for å få tilgang til det trådløse nettverket når du blir bedt om det for å få kobles til det sikrede trådløse nettverket.
- NOTA:** Si se conecta a una red inalámbrica segura, introduzca la contraseña de acceso a la red inalámbrica cuando se le solicite.
- ANMÄRKNING:** Ange lösenordet för åtkomst till det trådlösa nätverket när du blir ombedd om du ansluter till ett skyddat trådlöst nätverk.



Sign in to your Microsoft account or create a local account

Log på din Microsoft-konto eller opret en lokal konto
Logg inn på Microsoft-kontoen din eller opprett en lokal konto
Inicie sesión en su cuenta de Microsoft o cree una cuenta local
Logga in till ditt Microsoft-konto eller skapa ett lokalt konto

Ubuntu

Follow the instructions on the screen to finish setup.

Følg instruksjonerne på skærmen for at avslutte opsætning.
Følg instruksene i skjermen for å gjøre ferdig oppsettet.
Siga las instrucciones en pantalla para finalizar la configuración.
Slutför inställningen genom att följa anvisningarna på skärmen.

Product support and manuals

Produktsupport og manualer
Produktsupport og håndbøker
Soporte del producto y manuales
Produktsupport och handböcker

[Dell.com/support](https://www.dell.com/support)
[Dell.com/support/manuals](https://www.dell.com/support/manuals)
[Dell.com/support/windows](https://www.dell.com/support/windows)
[Dell.com/support/linux](https://www.dell.com/support/linux)

Contact Dell

Kontakt Dell | Kontakt Dell
Póngase en contacto con Dell | Kontakta Dell

[Dell.com/contactdell](https://www.dell.com/contactdell)

Regulatory and safety

Lovgivningsmæssigt og sikkerhed
Lovpålagte forhold og sikkerhet
Normativa y seguridad
Reglering och säkerhet

[Dell.com/regulatory_compliance](https://www.dell.com/regulatory_compliance)

Regulatory model

Regulatorisk model | Regulerende modell
Modelo normativo | Regleringsmodell

W12C

Regulatory type

Regulatorisk type | Regulerende type
Tipo normativo | Regleringstyp

W12C004

Computer model

Computermodell | Datamaskinmodell
Modelo de equipo | Datormodell

Inspiron 24-5459

© 2015 Dell Inc.

© 2015 Microsoft Corporation.

© 2015 Canonical Ltd.



OYW6NFA00

Printed in China.
2015-06

Locate Dell apps in Windows

Find Dell-apps i Windows | Finn Dell-apper i Windows

Localice las aplicaciones Dell en Windows | Hitta Dell-appar i Windows



Register your computer

Registrer computeren | Registrer datamaskinen din
Registre el equipo | Registrera din dator



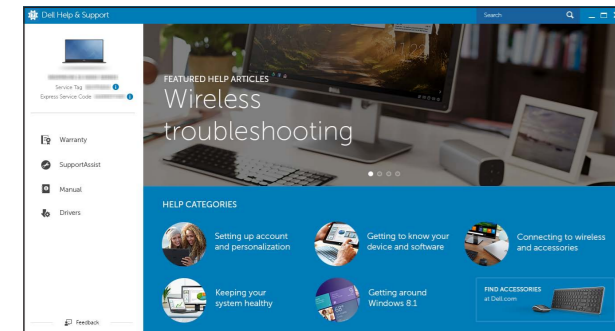
Dell Backup and Recovery

Backup, recover, repair, or restore your computer
Sikkerhedskopier, genopret, reparer eller gendan din computer
Sikkerhedskopier, gjenopprett eller reparer datamaskinen
Realice copias de seguridad, recupere, repare y restaure su equipo
Säkerhetskopiera, återhämta, reparera eller återställ din dator



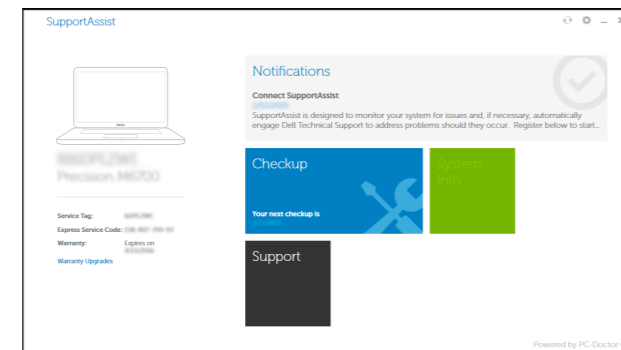
Dell Help & Support

Dells Hjælp og Support | Dell hjelp og støtte
Asistencia y soporte de Dell | Dell Hjålp & Support



SupportAssist Check and update your computer

Tjek og opdater din computer
Kontroller og oppdater datamaskinen
Busque actualizaciones para su equipo
Kontrollera och uppdatera din dator



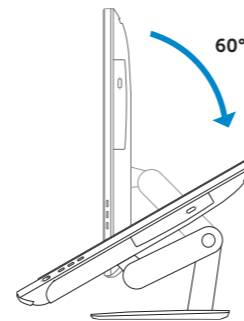
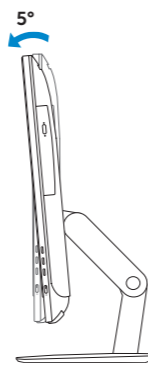
Tilt

Vip | Helling | Reclinable | Lutning

Articulating stand

Leddelt fod | Svingstativ

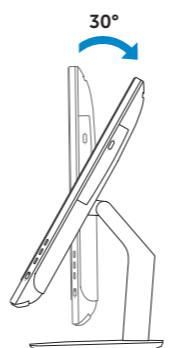
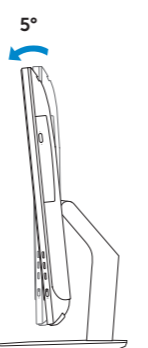
Articulación del soporte | Vridbart stativ



Pedestal stand

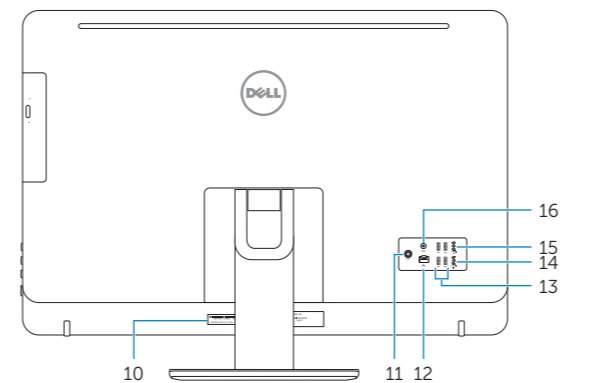
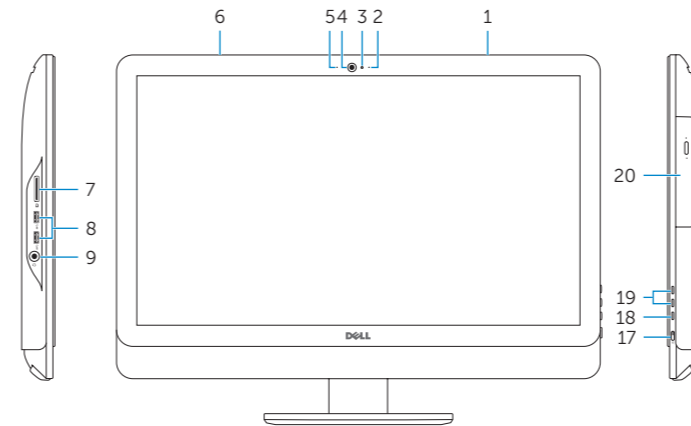
Piedestalfod | Pidistalstativ

Soporte en pedestal | Piedestalstativ



Features

Funktioner | Funksjoner | Funciones | Funktioner



1. Right microphone (touch screen)
2. Right microphone (non-touch screen)
3. Camera-status light
4. Camera
5. Left microphone (non-touch screen)
6. Left microphone (touch screen)

7. Media-card reader
8. USB 3.0 ports (2)
9. Headset port
10. Service Tag label
11. Power-adaptor port
12. Network port
13. USB 2.0 ports (4)
14. HDMI-in port
15. HDMI-out port

16. Audio-out port
17. Power button
18. Screen-off button
19. Brightness-control buttons (2)
20. Optical drive (optional)

1. Micrófono derecho (pantalla táctil)
2. Micrófono derecho (pantalla no táctil)
3. Indicador luminoso de estado de la cámara
4. Cámara
5. Micrófono izquierdo (pantalla no táctil)
6. Micrófono izquierdo (pantalla táctil)

7. Lector de tarjetas multimedia
8. Puertos USB 3.0 (2)
9. Puerto de audífonos
10. Etiqueta de servicio
11. Puerto de adaptador de alimentación
12. Puerto de red
13. Puertos USB 2.0 (4)
14. Puerto HDMI de entrada

15. Puerto HDMI de salida
16. Puerto de salida de audio
17. Botón de encendido de la pantalla
18. Botón de apagado de la pantalla
19. Botones de control de brillo (2)
20. Unidad óptica (opcional)

1. Højre mikrofon (berøringsskærm)
2. Højre mikrofon (ikke-berøringsskærm)
3. Kamerastatusindikator
4. Kamera
5. Venstre mikrofon (ikke-berøringsskærm)
6. Venstre mikrofon (berøringsskærm)

7. Mediekortlæser
8. USB 3.0-porte (2)
9. Headset-port
10. Servicekodeetiket
11. Port til strømadapter
12. Netværksport
13. USB 2.0-porte (4)
14. HDMI-in-port
15. HDMI-out-port
16. Lydudgangsport

17. Tænd/sluk-knap
18. Skærmafnyder knap
19. Knapper til lysstyrkestyring (2)
20. Optisk drev (valgfrit tilbehør)

1. Höger mikrofon (pekskärm)
2. Höger mikrofon (utan pekskärm)
3. Kamerastatuslampa
4. Kamera
5. Vänster mikrofon (utan pekskärm)
6. Vänster mikrofon (pekskärm)
7. Mediekortläsare

8. USB 3.0-portar (2)
9. Hörlursport
10. Etikett med servicenummer
11. Nätagadapterport
12. Nätverksport
13. USB 2.0-portar (4)
14. HDMI-ingång
15. HDMI-utgång
16. Port för utgående ljud

17. Strömbrytare
18. Avstängningsknapp för skärmen
19. Kontrollknappar för ljusstyrka (2)
20. Optisk disk (tillval)

1. Høyre mikrofon (berøringsskjerm)
2. Høyre mikrofon (ikke berøringsskjerm)
3. Statuslys for kamera
4. Kamera
5. Venstre mikrofon (ikke berøringsskjerm)
6. Venstre mikrofon (berøringsskjerm)
7. Mediekortleser

8. USB 3.0-porter (2)
9. Hodetelefonport
10. Servicemerke
11. Kontakt for strømforsyning
12. Netverksport
13. USB 2.0-porter (4)
14. HDMI-inngang
15. HDMI-utgang
16. Lydutgangport

17. Strømknapp
18. Skjerm av-knapp
19. Knapper for lysjustering (2)
20. Optisk stasjon (tilleggsutstyr)